

Foto-Rechen-Rätsel:

Faurndau Dorf (Nord)

Wie es geht:

Du findest auf dem Spielzettel Bilder mit Ausschnitten von Häusern, ihren Gärten oder ähnlichem. Wenn du im Spielgebiet unterwegs bist, und dich genau umschaust, findest du diese!

Dann solltest du herausfinden, welche Hausnummer das entsprechende Haus hat. Die Hausnummer brauchst du, um die Rechenaufgabe zu lösen.

Wenn du ein Ergebnis herausbekommen hast, schick deine Lösung per E-Mail an uns (spiele@ejgp.de) oder steck einen Zettel mit der richtigen Antwort sowie deinem Namen, Adresse und Alter in unseren Briefkasten (CVJM Faurndau, Im Freihof 8). Wenn es stimmt, erwartet dich eine kleine Belohnung! 😊

Spielgebiet:

Das Spielgebiet geht von der Turnhallenstraße bis zur Hirschstraße/Filseckstraße und von der Hirschstraße bis zum Kleemannweg.

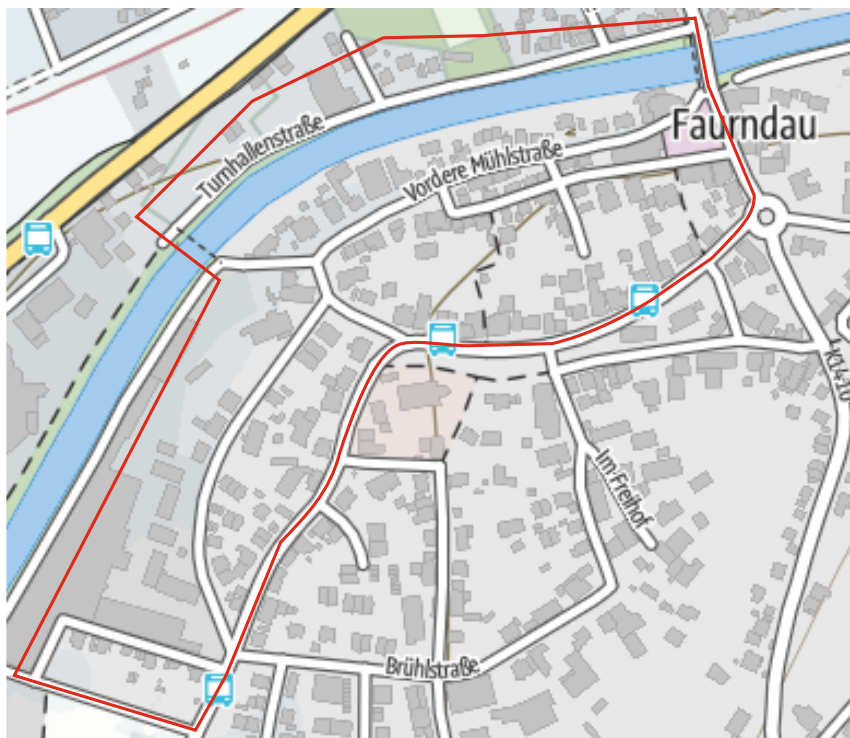
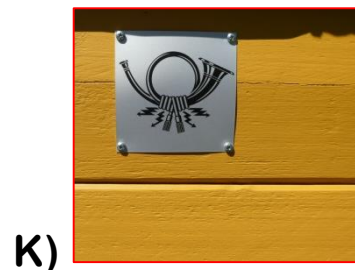
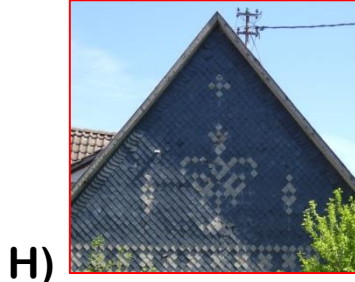
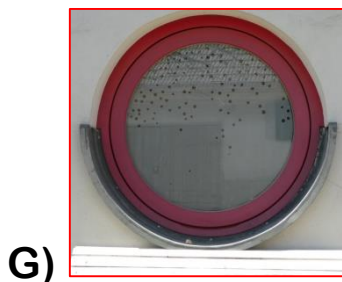
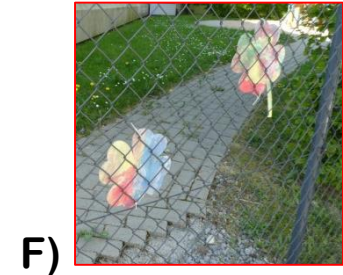
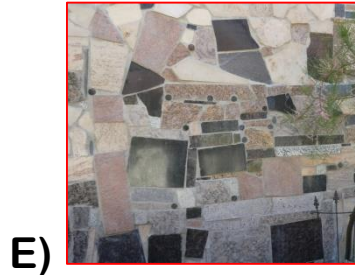


Foto-Rechen-Rätsel Faurndau Dorf (Nord)



Fotos: A. Wernsdorfer

$$\underline{\quad} + \underline{\quad} - \underline{\quad} - \underline{\quad} + \underline{\quad} + \underline{\quad} - \underline{\quad} + \underline{\quad} - \underline{\quad} + \underline{\quad} - \underline{\quad} + \underline{\quad} = \underline{\quad}$$

A B C D E F G H I J K L

Deine Lösung:

Deine Lösung: _____

Trag hier deinen Namen und deine Adresse ein und wirf den Zettel dann in unseren Briefkasten. Oder schicke uns eine E-Mail. Wenn deine Lösung richtig ist, bekommst du eine kleine Belohnung.